

COMMUNE DE GROSSETO-PRUGNA  
DÉPARTEMENT DE LA CORSE DU SUD

PROJET DE LOTISSEMENT  
"NEBBIAJO"



DOSSIER DE DEMANDE  
DE PERMIS D'AMÉNAGER

■ MAITRISE D'OUVRAGE

FRASSATI & NOUET

■ MAITRISE D'OEUVRE

NOUET Ramon Architecte

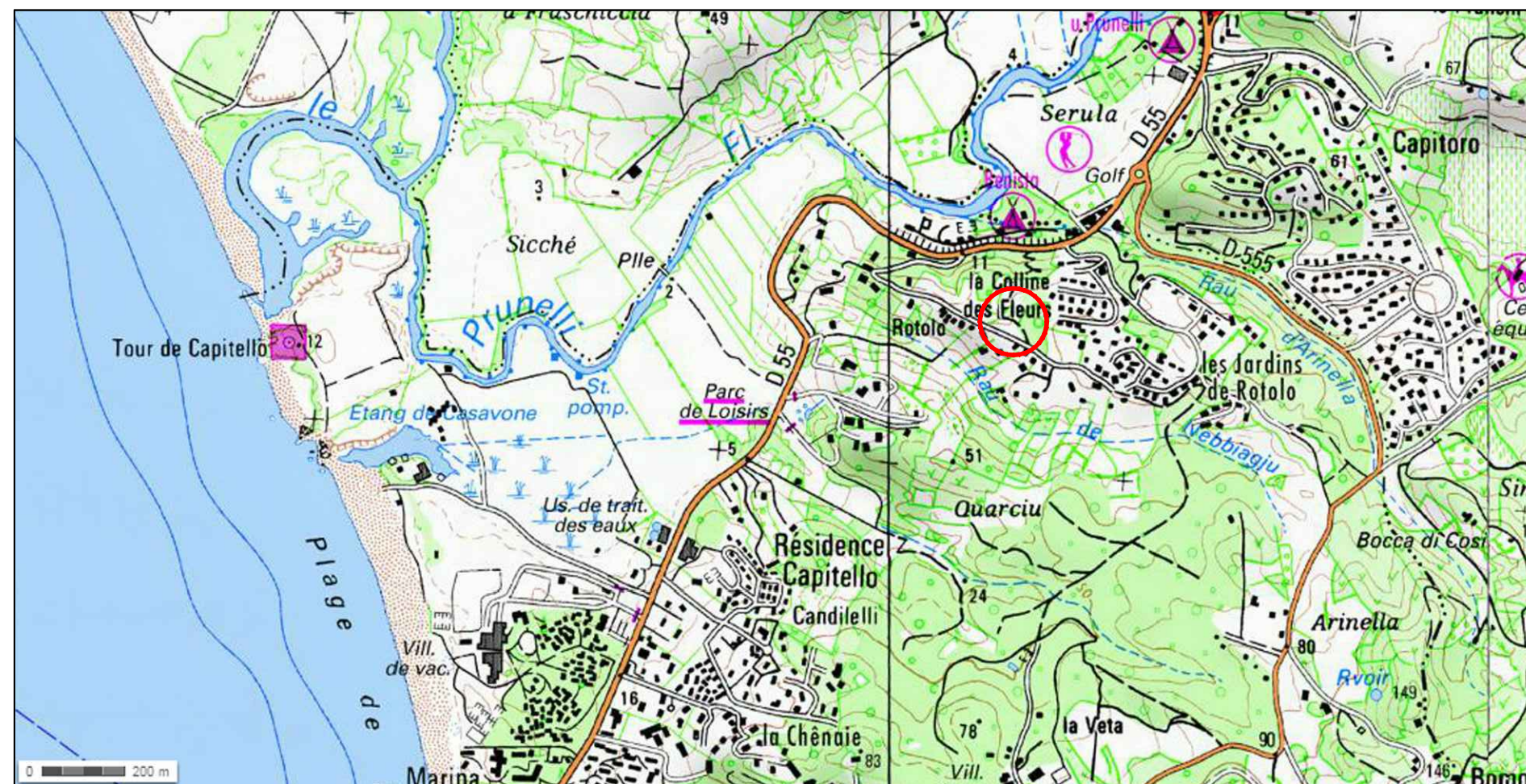
Villa Monte Mare

Rotolo

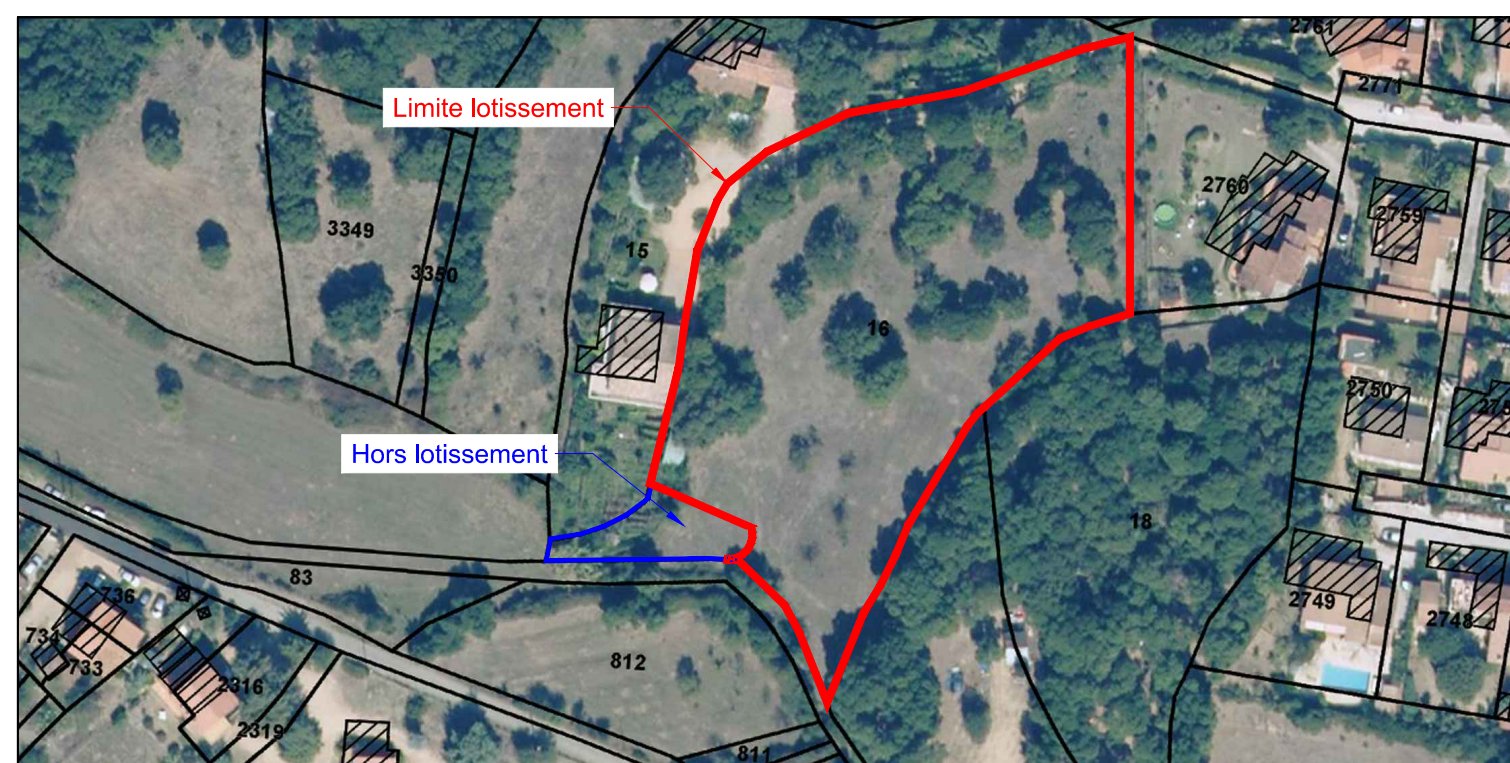
20166 PORTICCIO

Tél: 04.95.25.02.78

	<b>01</b>	PLAN DE SITUATION (PA1) 1/20000 PLAN DE MASSE ÉTAT ACTUEL (PA3) 1/250 PLAN DE MASSE PROJET (PA4) 1/250 COUPES TERRAIN (PA5) 1/250 PHOTOGRAPHIES (PA6 et PA7) 1/ PLANS DES TRAVAUX D'AMÉNAGEMENT (PA8) 1/250 HYPOTHÈSE D'IMPLANTATION (PA9)	Date: Nov. 2015
			Éch: .



PLAN DE SITUATION (PA1) Ech: 1/20000



VUE AERIENNE (PA1) Éch: 1/.

PA3

03

**PLAN DE MASSE**  
(État actuel) éch: 1/500  
**CADASTRE** éch: 1/2000

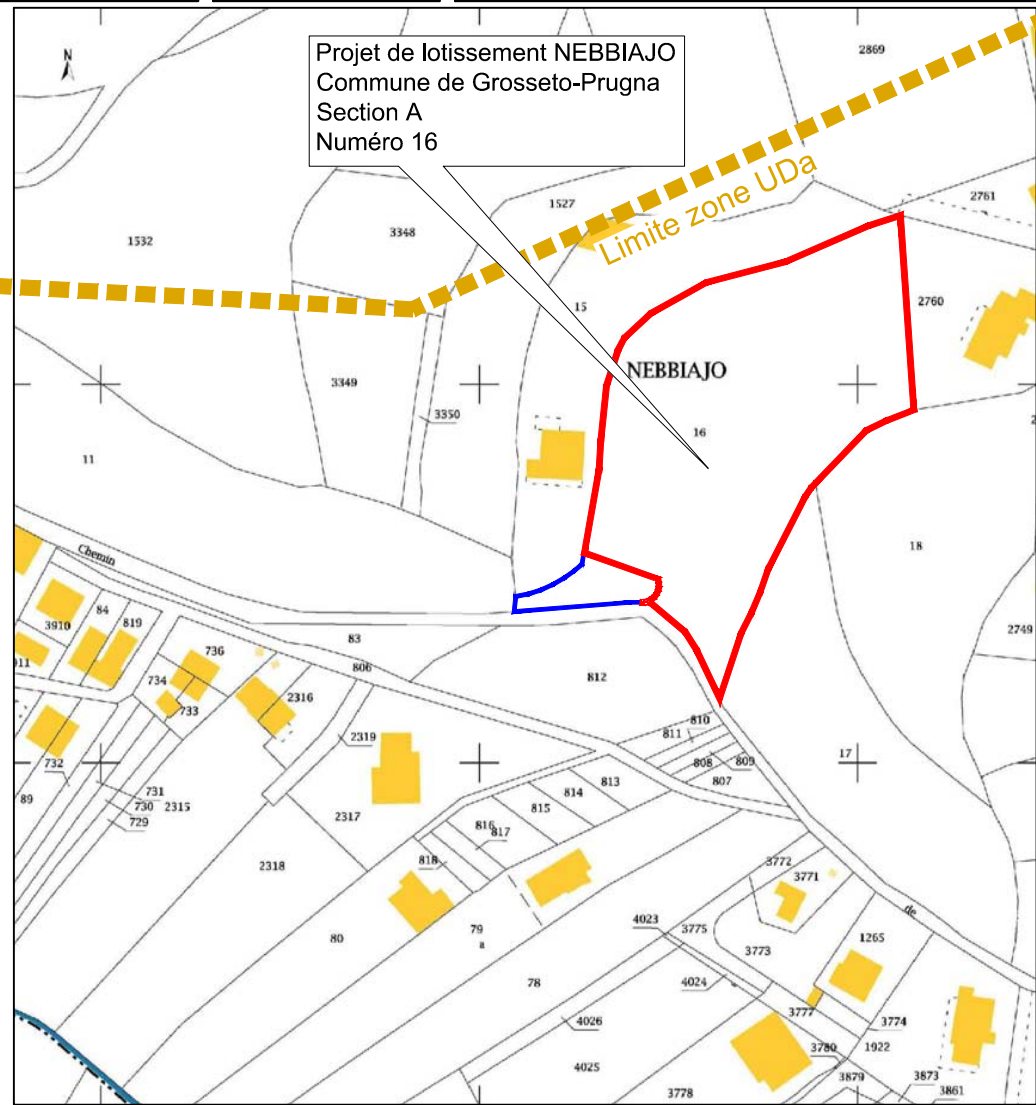
Date: Nov. 2015

Éch: 1/.

Projet de lotissement NEBBIAJO  
Commune de Grosseto-Prugna  
Section A  
Numéro 16

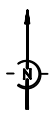
Limite zone UDa

NEBBIAJO



PLAN DE CADASTRE Éch: 1/2000 (PA)

**PLAN DE MASSE**



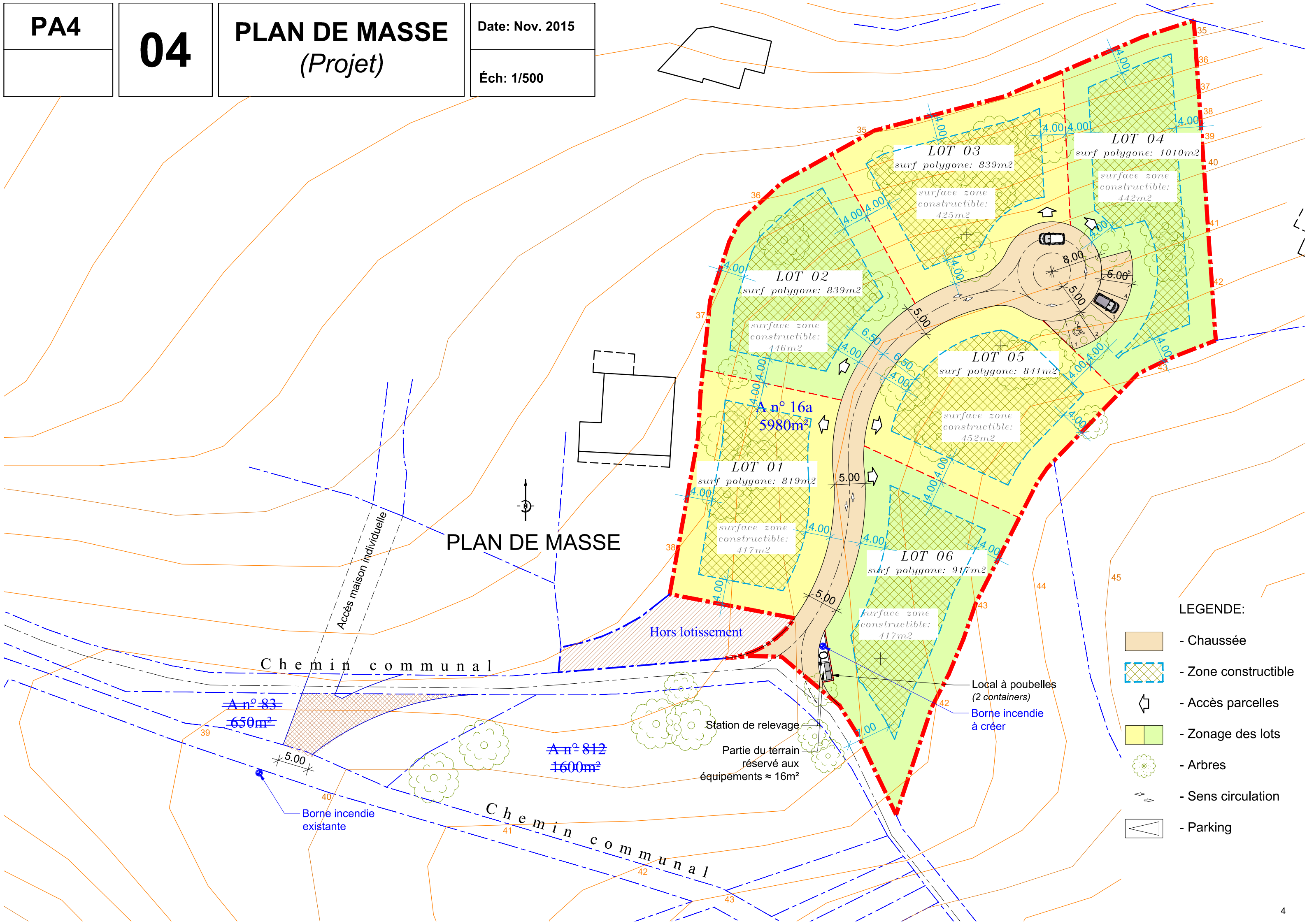
A n° 16a  
5980m²

Hors lotissement

A n° 83  
650m²




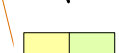


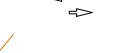
A n° 812  
1600m²

Borne incendie  
existante



PLAN DE MASSE

LEGENDE:

-  - Chaussée
-  - Zone constructible
-  - Accès parcelles
-  - Zonage des lots
-  - Arbres
-  - Sens circulation
-  - Parking

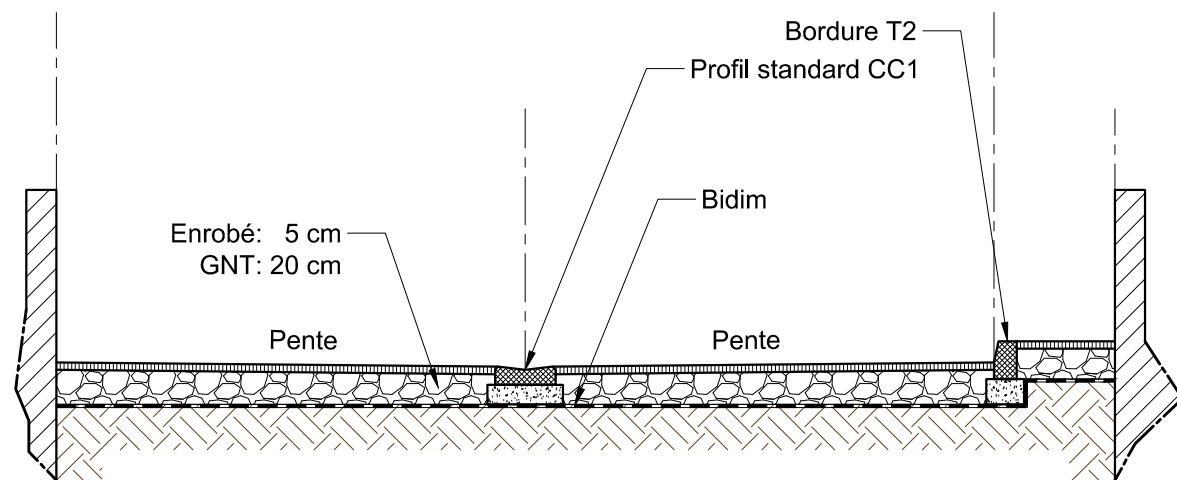
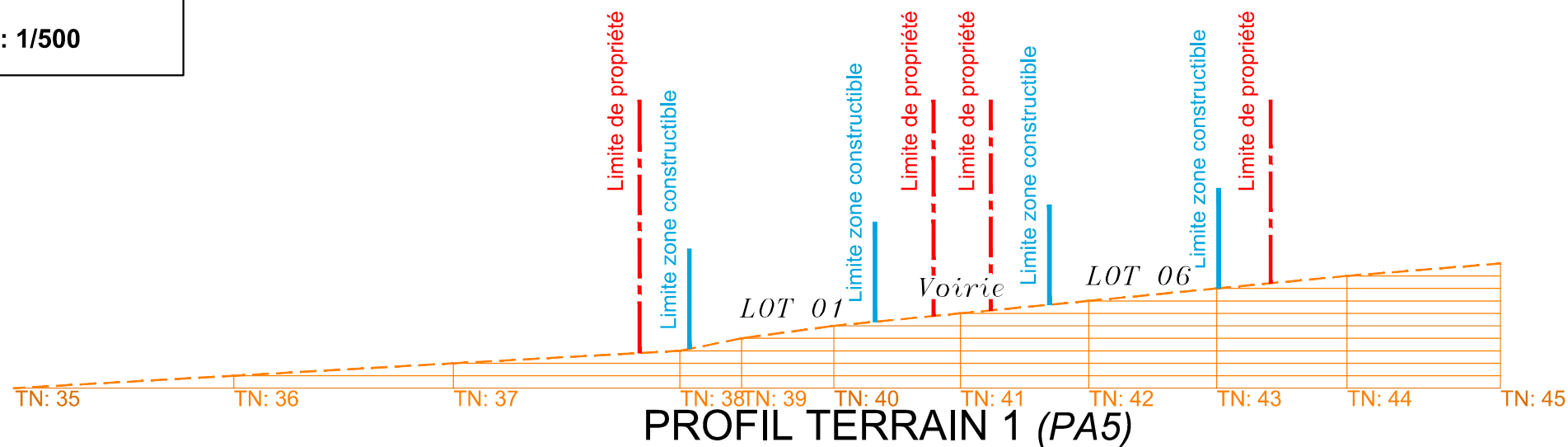
PA5

05

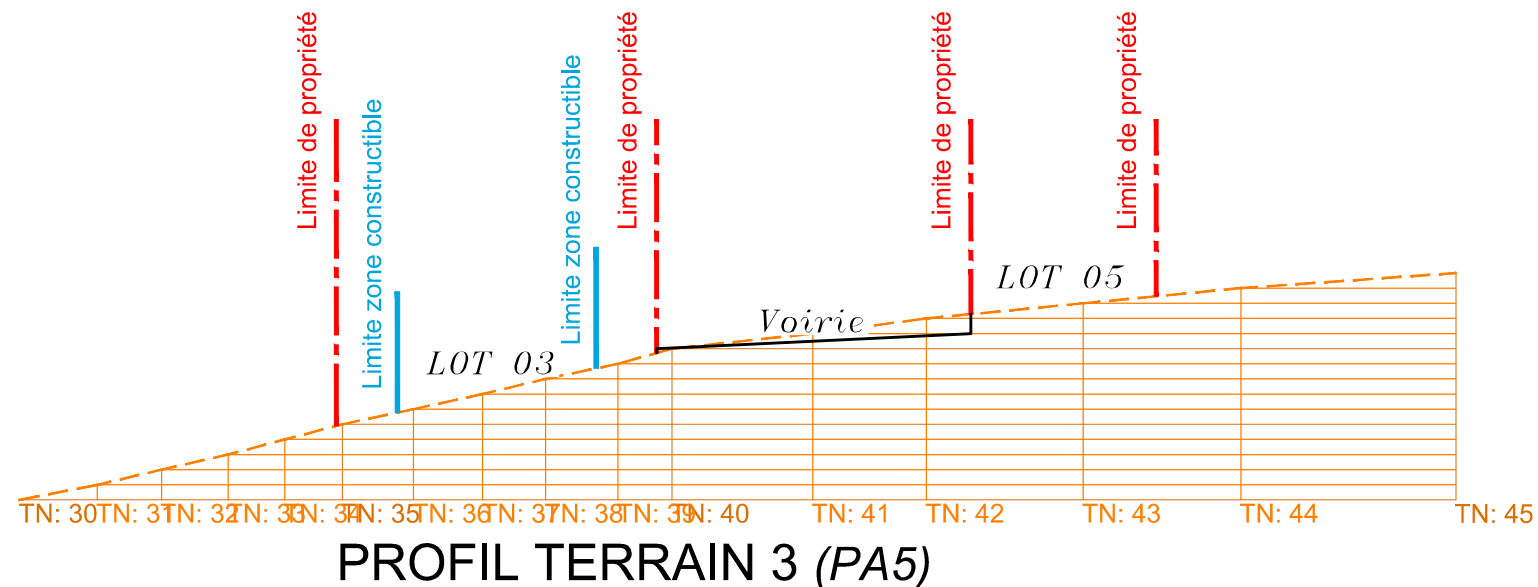
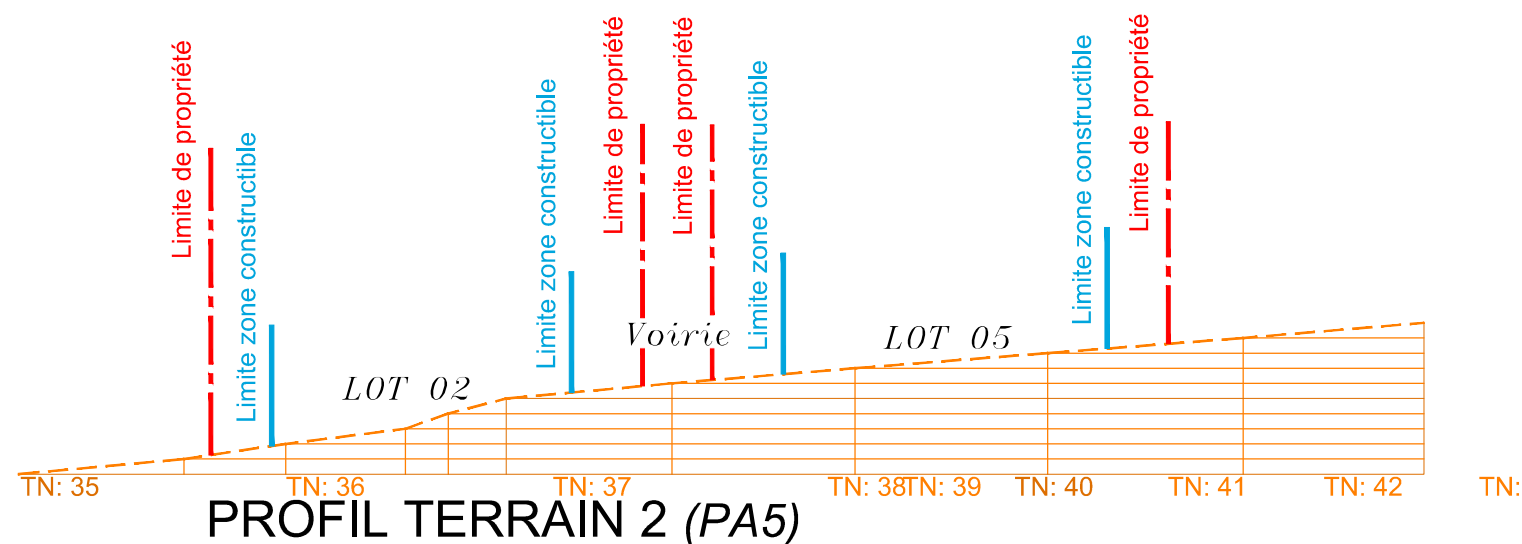
# PROFILS TERRAIN (Projet)

Date: Nov. 2015

Éch: 1/500



COUPE DE PRINCIPE DE LA CHAUSSÉE Éch: 1/50





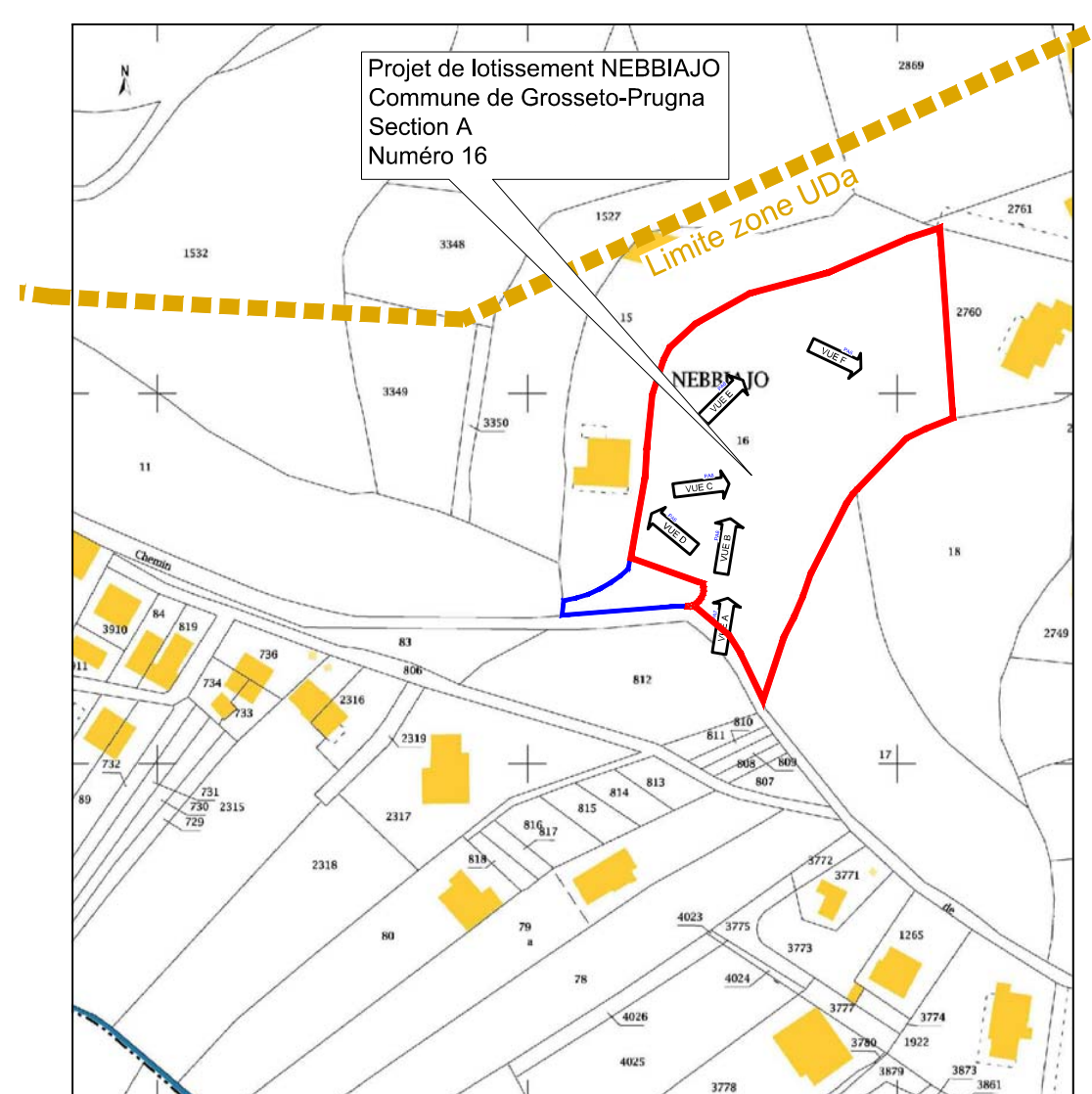
VUE A paysage lointain (PA7)



VUE B environnement proche (PA6)



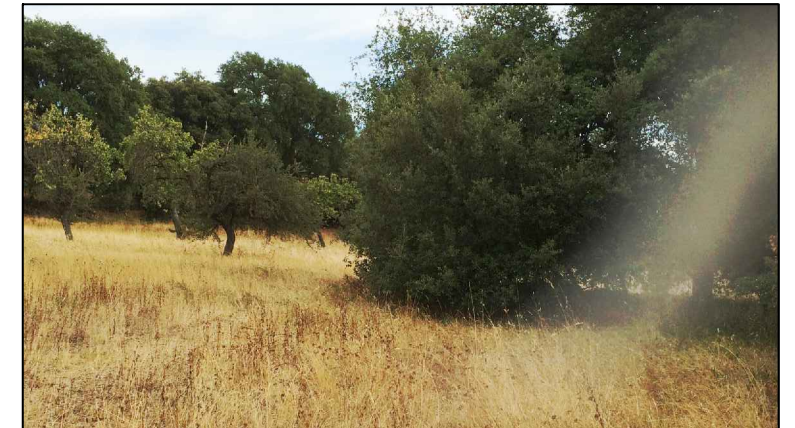
VUE C environnement proche (PA6)



PLAN DE CADASTRE Éch: 1/2000 (PA)



VUE D environnement proche (PA6)

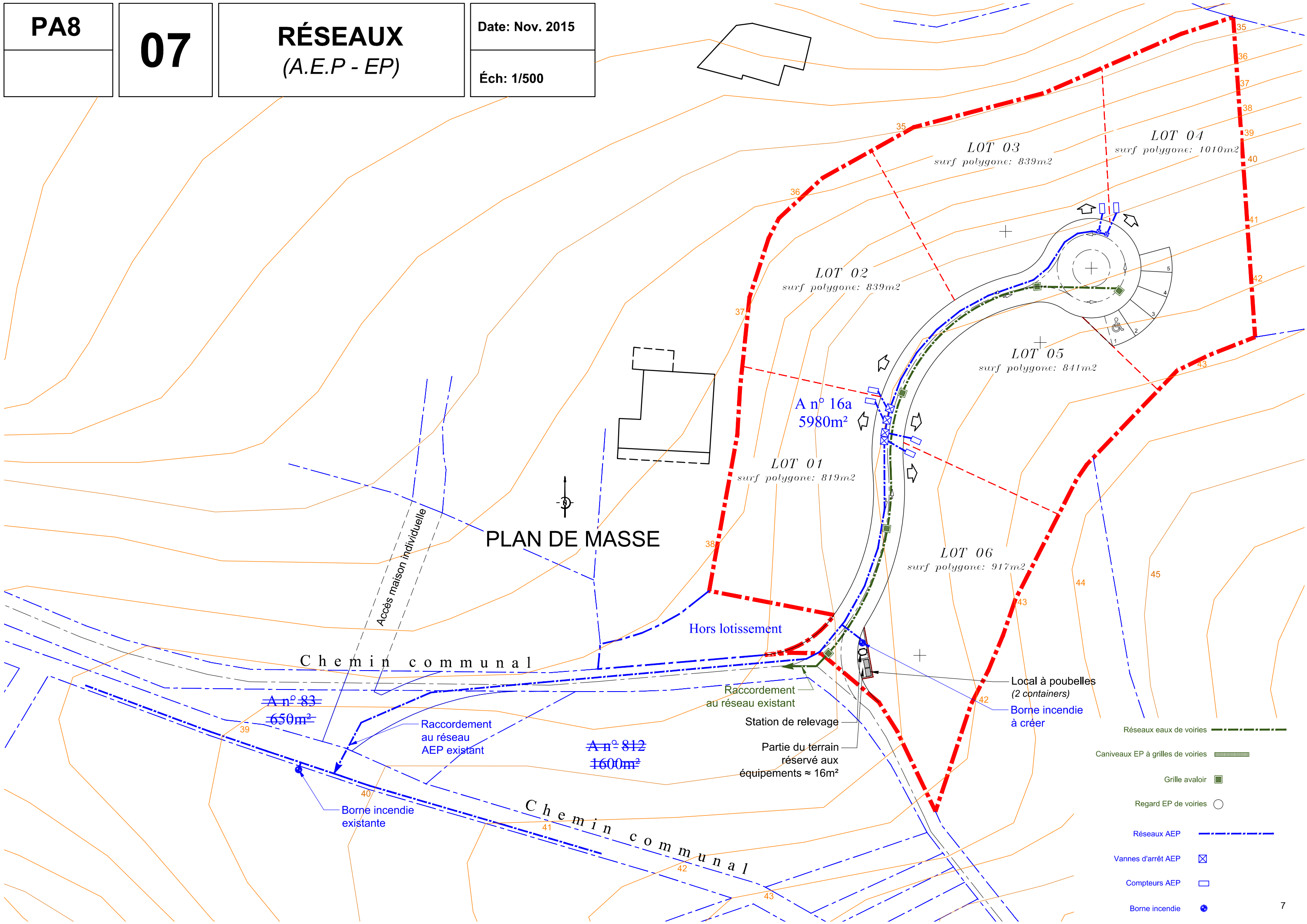


VUE E environnement proche (PA6)



VUE F environnement proche (PA6)

PLAN DE MASSE



Accès maison individuelle

Hors lotissement

Chemin communal

A n° 83  
650m²

Raccordement  
au réseau  
AEP existant

A n° 812  
1600m²

Borne incendie  
existante

Raccordement  
au réseau existant

Station de relevage  
Partie du terrain  
réservé aux  
équipements ≈ 16m²

Local à poubelles  
(2 containers)

Borne incendie  
à créer

- Réseaux eaux de voiries
- Caniveaux EP à grilles de voiries
- Grille avaloir
- Regard EP de voiries
- Réseaux AEP
- Vannes d'arrêt AEP
- Compteurs AEP
- Borne incendie

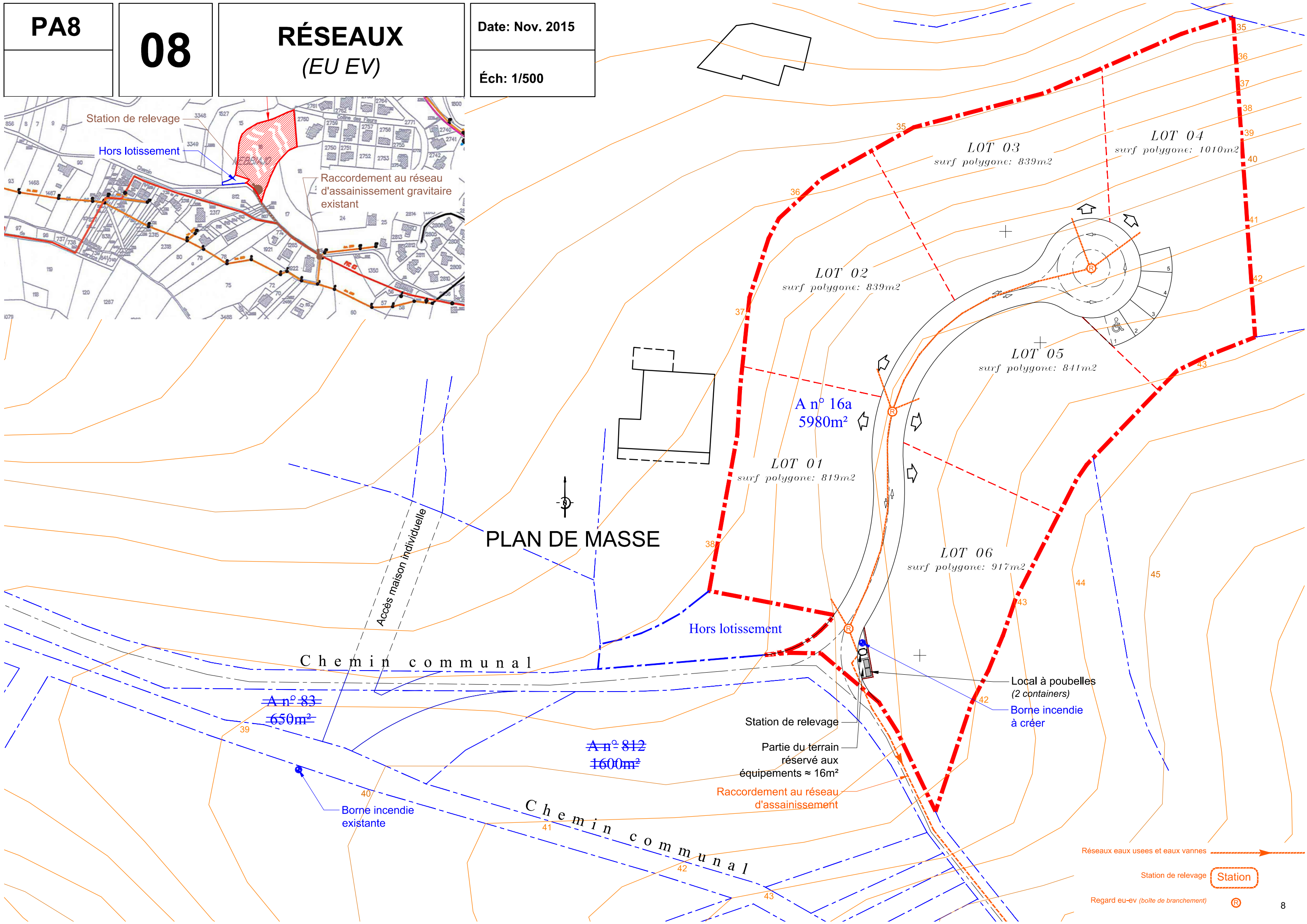
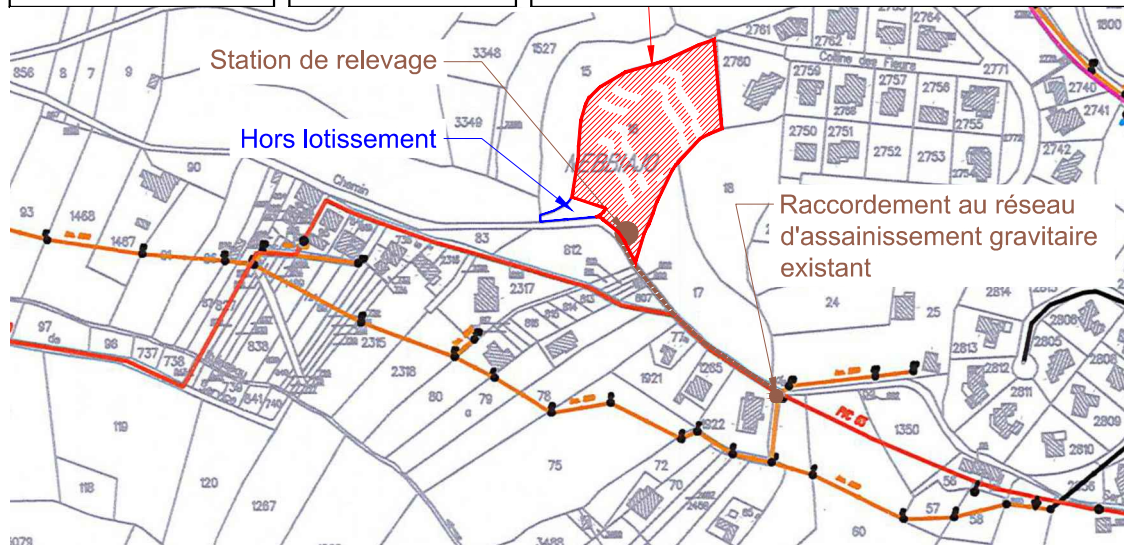
PA8

08

# RÉSEAUX (EU EV)

Date: Nov. 2015

Éch: 1/500



## PLAN DE MASSE

Hors lotissement

Chemin communal

Chemin communal

Station de relevage  
Partie du terrain  
réservé aux  
équipements ≈ 16m<sup>2</sup>  
Raccordement au réseau  
d'assainissement

Local à poubelles  
(2 containers)  
Borne incendie  
à créer

A n° 83  
650m<sup>2</sup>

A n° 812  
1600m<sup>2</sup>

Borne incendie  
existante

A n° 16a  
5980m<sup>2</sup>

LOT 03  
surf polygone: 839m<sup>2</sup>

LOT 04  
surf polygone: 1010m<sup>2</sup>

LOT 02  
surf polygone: 839m<sup>2</sup>

LOT 05  
surf polygone: 841m<sup>2</sup>

LOT 01  
surf polygone: 819m<sup>2</sup>

LOT 06  
surf polygone: 917m<sup>2</sup>

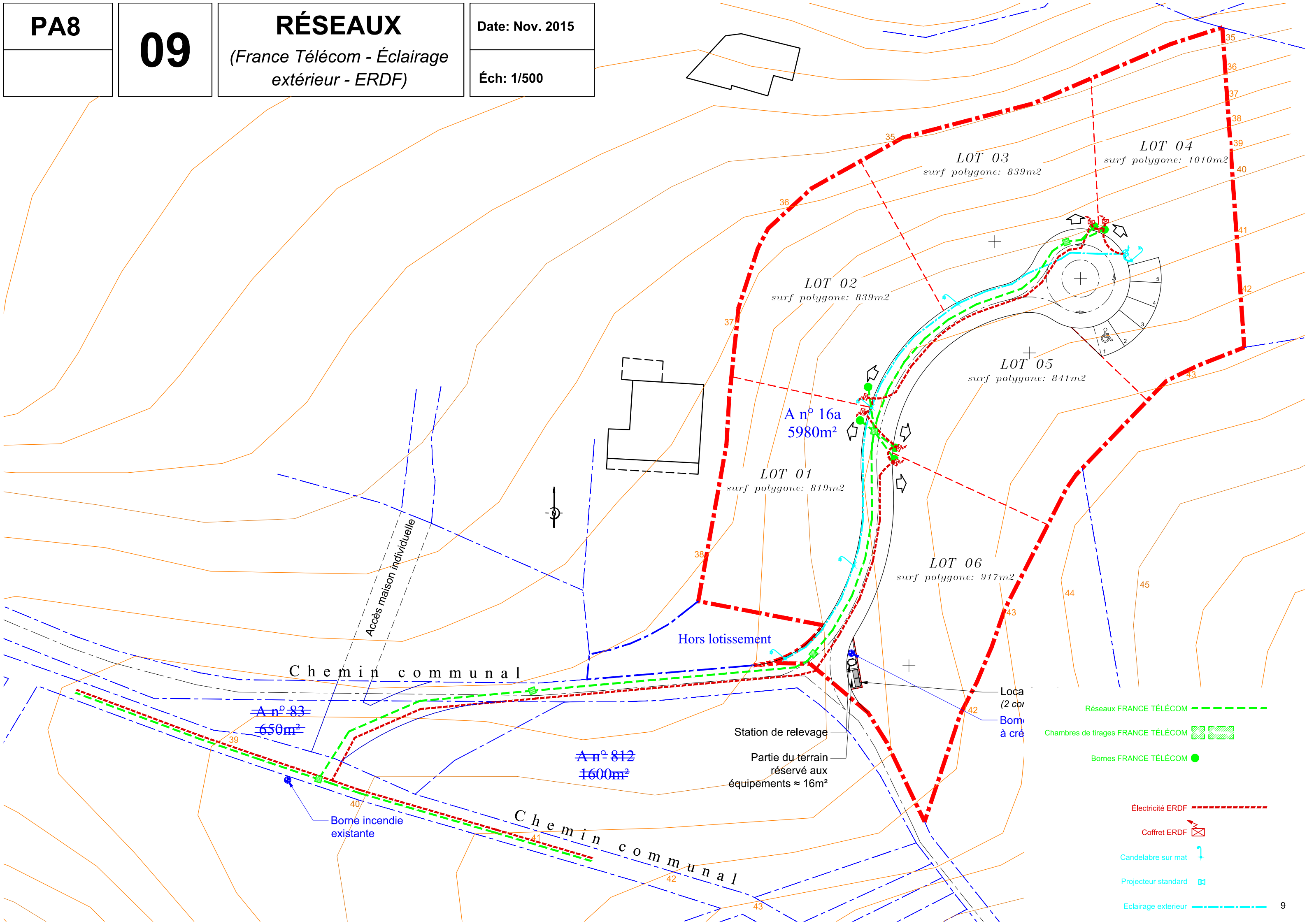
Réseaux eaux usées et eaux vannes

Station de relevage **Station**

Regard eu-ev (boîte de branchement)







Chemin communal

Chemin communal

Hors lotissement

Borne incendie existante

Station de relevage  
Partie du terrain réservé aux équipements ≈ 16m²

Loca (2 cor  
Borne à cré

Réseaux FRANCE TÉLÉCOM

Chambres de tirages FRANCE TÉLÉCOM

Bornes FRANCE TÉLÉCOM

Électricité ERDF

Coffret ERDF

Candelaire sur mat

Projecteur standard

Eclairage extérieur



DOCUMENT GRAPHIQUE (PA9)

